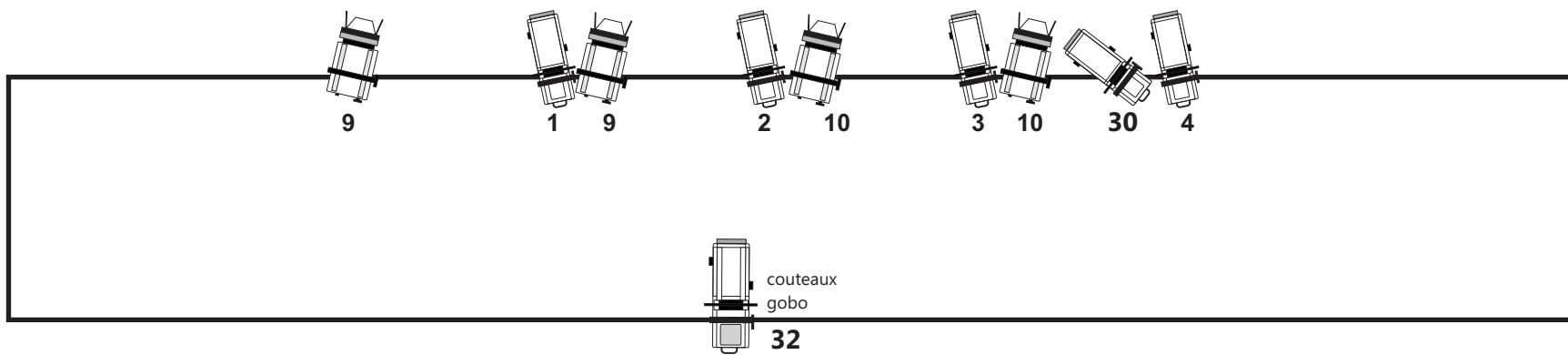
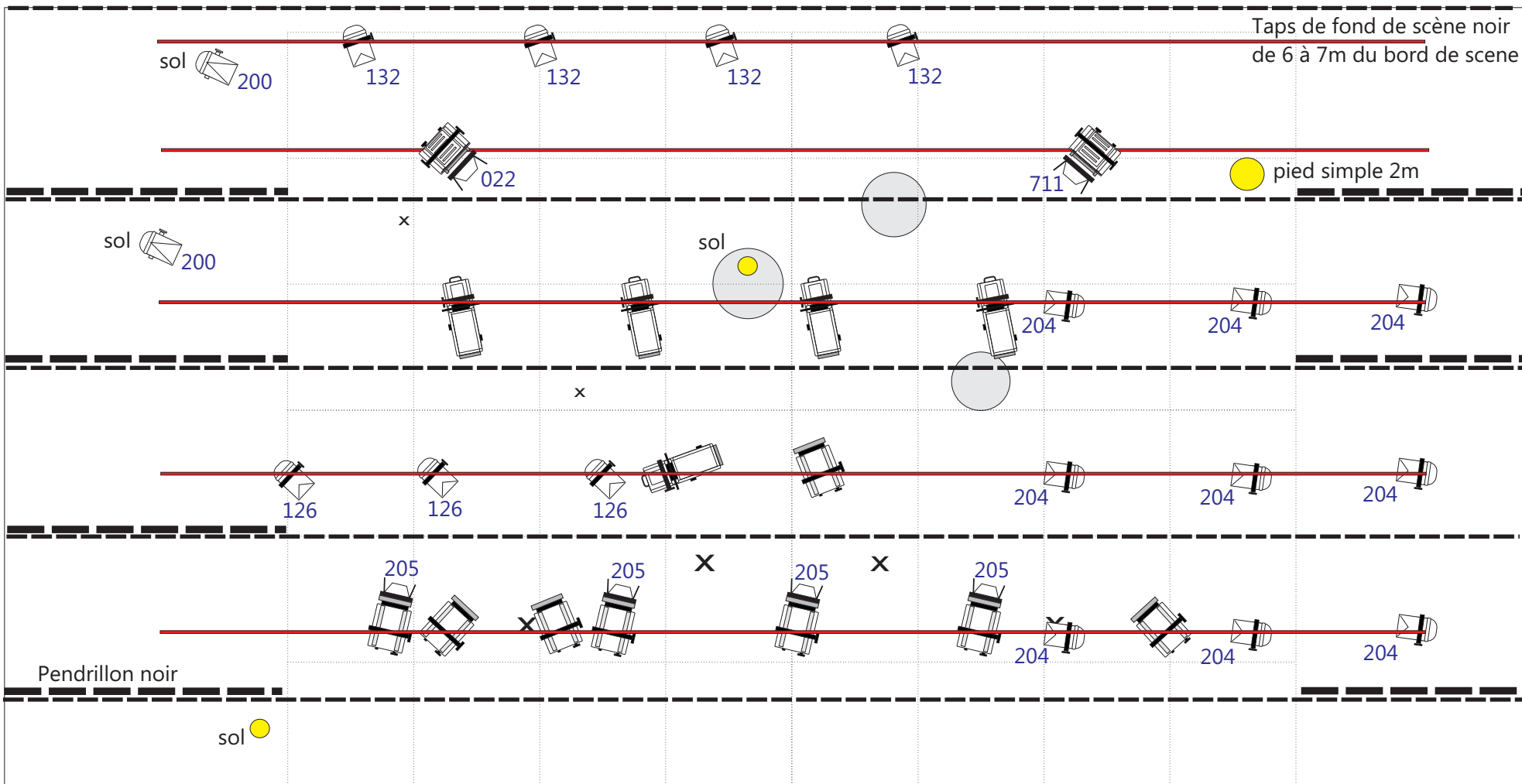
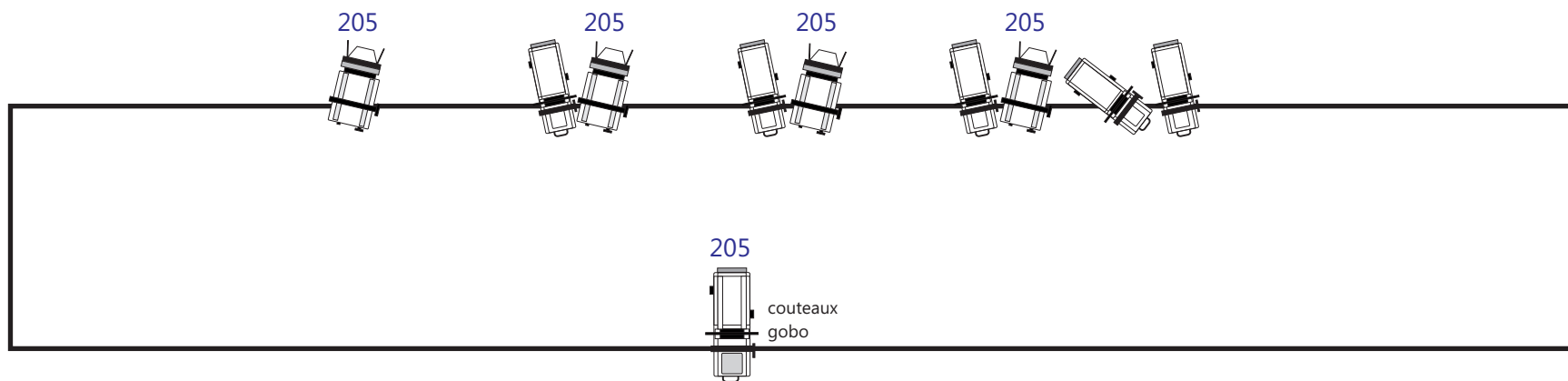


Échelle 1 carré = 1m x 1m





Échelle 1 carré = 1mx1m

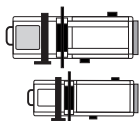


Cie des Zingues - Cargo Winch - fiche technique lumière (optimum) - page 3/4 fait le 15/03/2014

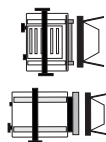
N° circuits console	Liste et nbr des projecteurs	accessoires	Gélatine Lee filters	Direction des projecteurs	Focus des projecteurs	Adaptation possible (selon lieu)	Patch lignes
1,2,3,4	4 découpe 714/614	iris	w	pt face (plein pied)	petit flou	4 Pc 2kw /Pc 1kw	1,2,3,4
5,6,7,8	4 découpe 714/614	-	w	pt CJ	petit flou	4 Pc 1kw	5,6,7,8
9,10	4 Pc 2kw	volets	205	face plateau	moyen	4 Pc 1kw	9,10
11	4 Pc 2kw / Pc 1kw	volets	205	rattrapage face plateau	moyen	4 Pc 1kw // supp	11
12,13,14	3 Par64 cp62	-	204	Lat Cour vers Jardin	banane oblique	2 Par cp95	12,13,14
15,16,17	3 Par64 cp62	-	204	Lat Cour vers Jardin	banane oblique	2 Par cp95	15,16,17
18,19,20	3 Par64 cp62	-	204	Lat Cour vers Jardin	banane oblique	2 Par cp95 // supp	18,19,20
21	4 Par cp62	-	132	Contre-Jour	banane oblique	3 Par cp62	21
22,23	2 PF LTM 2kw (Cie)	volets	022, 711	Contre-Jour	Large, moyen	2 Pf 2kw	22,23
24	2 Par64 cp61	platines	200	Lat Sol Jardin vers Cour	banane verticale	1 Par cp62	24
25	3 Par cp62	-	126	Contre-Jour AvScene	banane horizontale	2 Par cp62	25
26	1 Pc 2kw	-	w	Face Zone Bidon	moyen	1 Pc 1kw // supp	26
27	1 Pc 2kw	-	w	Face Zone Bidon	moyen	1 Pc 1kw	27
28	1 Pc 2kw	-	w	Zone Phare (fin)	moyen	1 Pc 1kw	28
29	1 Pc 2kw	-	w	sortie Jardin (Luc)	serré	1 Pc 1kw // supp	29
30	1 Découpe 714/614sx	couteaux	w	assise AvScene (Pascale)	serré+couteaux	1 Pc 2kw-1kw // supp	30
31	1 Découpe 714/614sx	couteaux	w	Slam sur Bidon (christ)	moyen+couteaux	1 Pc 2kw // Pc 1kw	31
32	1 Découpe 714	-	205	pleine Face (Pascale/Luc)	moyen	1 Dec614 // supp	32
33	1 Lanterne (Cie)	ped 2m	105+spun	sur pied Lointain Cour	-	-	33
34	1 girophare (Cie)	-	-	décor mobile <u>2 lignes</u>	-	-	34
35	-	-	-	-	-	-	35
36	salle	-	-	éclairage salle	-	4 Cycliode	36
37							
38							
39							
41							
42							
43							
44							
45							
46							
47							

Liste du matériel :

- 1 console à mémoire + sous groupe/page/chaser
- 41 gradateur x2kw (dmx 512)
- 1 petite machine à brouillard MDG (facultatif)



- 1 découpe 714sx +1 porte gobo
- 4 découpe 714sx + iris
- 6 découpe 714sx / 614sx



- 2 P Fresnel 2kw
- 4 Pc 2kw
- 8 Pc 2kw // Pc 1kw



- 16 Par64 cp62



- 2 Par64 cp61

- 1 pied simple 2m

Liste du matériel apporté par la Cie :

- 1 Gyrophare 220v
- 1 lanterne Clemençon 1kw

Note :

- Les seuils des gradateurs devront être réglés
- L'installation technique sera prête à l'arrivée du régisseur (implantation, cablage, gélatine, patch)
- La fiche technique lumière implantation des perches peut s'adapter par : grill, ponts ...
- Les hauteurs de pieds sur le plan sont cotées à partir du niveau de scène.
- La face avant-scène devra être entre 3m et 5m de l'avant scène.
- A l'arrivée des régisseurs, la scène (surtout pour les petites) devra être dégagée de tout matériel ne servant pas au spectacle

- planning Cie : arrivée 14h - calage 17h à 18h30 - durée du spectacle 1h15
- installation décor et accessoires 1/2 heures / / demontage, pliage 1/4 heure
- balance son 1 heure / demontage 1/4 heure
- focus lumière 2 heures / (régie en salle), patch console, encodage () 2 heures / / demontage 1/4 heure
-

pour le bon déroulement du spectacle veuillez prendre en considération cette fiche technique en 4 pages